

CLBLU (CoreLess BrushLess Unit) 型番: CLBLU1618 $\phi 16 \times L18$

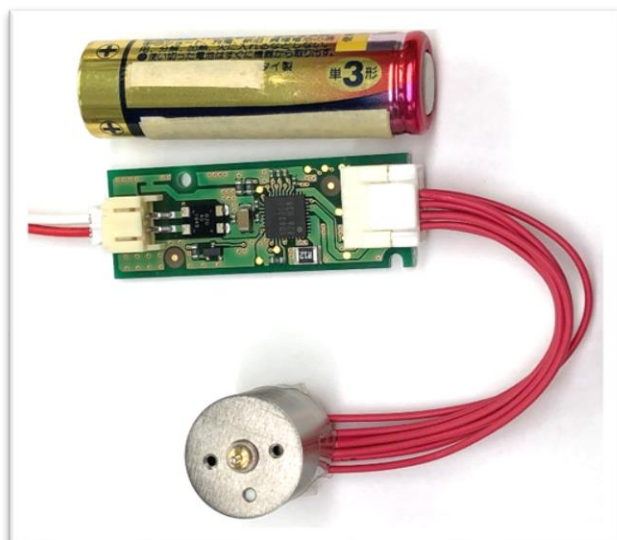


駆動回路付きコアレスブラシレスモータ

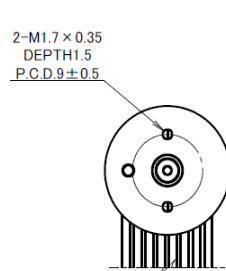
★ブラシレスモータなのにDCモータ感覚で制御可能!

★特徴

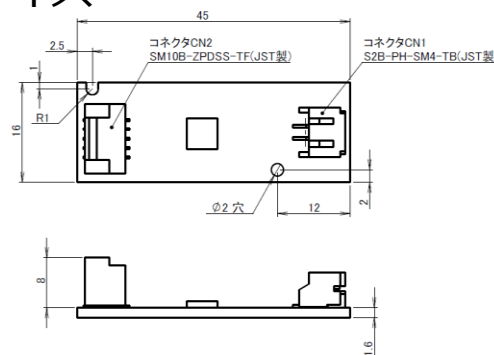
ブラシレスモータのデメリットを解消しました!
電源の極性切り替えのみで回転方向変更可能!
乾電池で駆動可能! ※1



モータサイズ



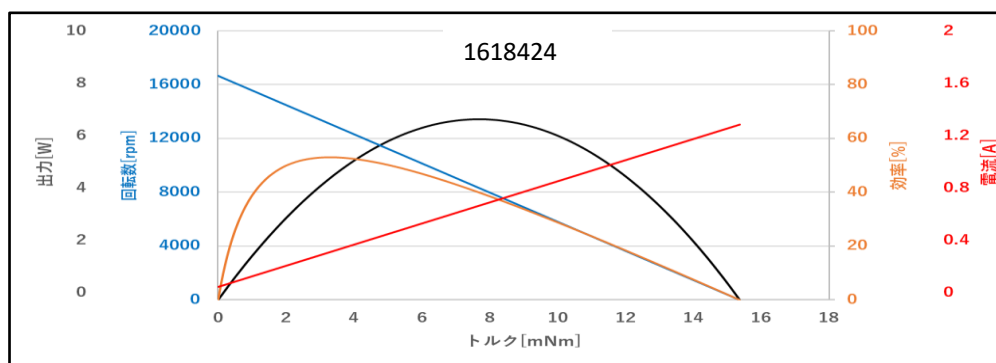
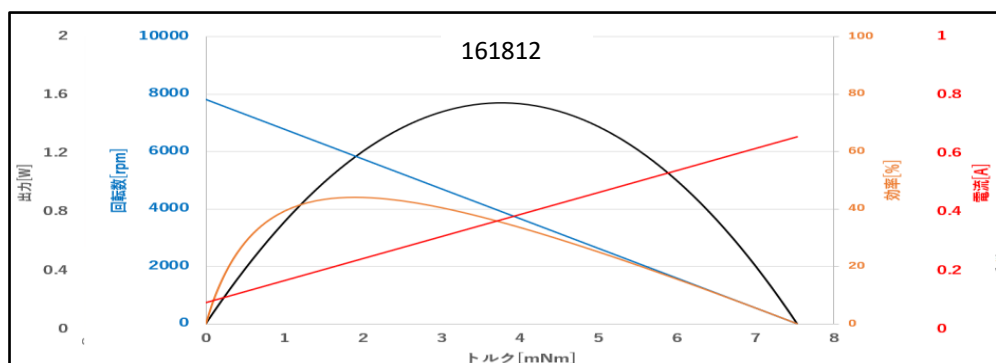
基板サイズ



- ◆リード線長さのカスタム、端子対応可能ですのでご相談ください。
- ◆使用可能範囲: 10V~27V
- ※1モータ特性によります。

モータ仕様

機種		161812	161824
定格電圧	V	12.0	24.0
線間抵抗	Ω	18.4	18.4
起動トルク	mNm	7.5	15.4
起動電流	A	0.65	1.30
無負荷回転数	r/min	7,807	16,666
無負荷電流	A	0.07	0.1
トルク定数	mNm/A	13.0	12.7
最大出力	W	1.5	6.7
最大効率	%	44.0	52.9

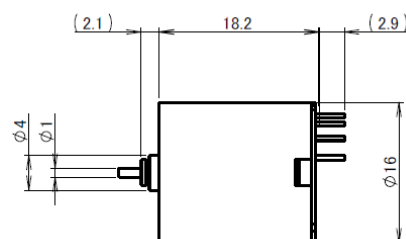
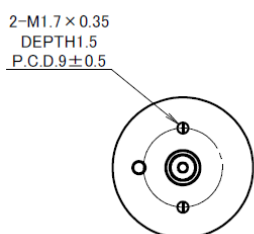


コアレスブラシレスモータ

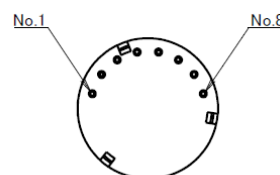
★4極ネオジ焼結マグネットにより高トルクを実現!



モータサイズ



ピン配列



No.	
1	Coil U
2	Coil V
3	Coil W
4	VREG(5V)
5	GND
6	Hall U
7	Hall V
8	Hall W

- ◆端子長さのカスタマイズ対応可能ですのでご相談ください。
- ◆リード線対応(コネクタを含む)可能ですのでご相談ください。
- ◆出力軸長さ、両軸シャフト、巻線抵抗はカスタム対応可能です。
- ◆動作中スラスト側(出力軸逆側)に負荷がかかる使用方法の場合、事前にご相談ください。
- ◆ホールセンサレスでのカスタムも対応可能です。